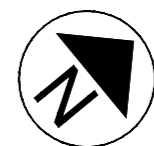
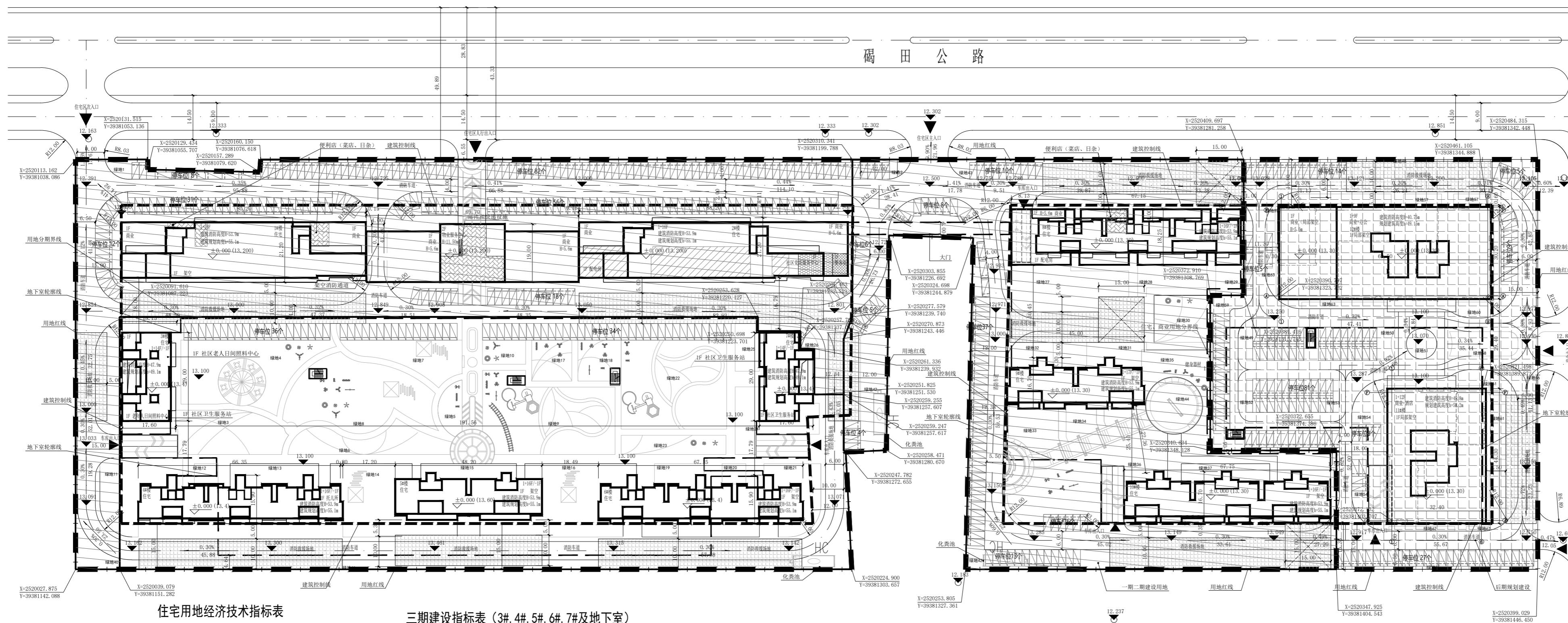




建设单位 / Client	汕尾市鹏翔房地产开发有限公司	
项目名称 / Proj. Name	陆丰市鹏翔·临港产业园服务区项目 鹏翔花园（三期）	
子项名称 / Sub-Project Name	总平面图	
工程编号 / Project NO.	ZXSG-20181231	
制图	陈万韬	陈万韬
设计	陈万韬	
校对	李 崑	李 崑
检查	李 崑	
专业负责人	韩 冰	韩 冰
Chief	韩 冰	
项目总负责人	韩 冰	韩 冰
Proj. Director	韩 冰	
审核	雷 武	雷 武
Examined	雷 武	
审定	赖海彪	赖海彪
Approved	赖海彪	
图例比例 / Scale	1:1000	出图日期 / Date
图例类别 / Category	当前版本 / Current Rev	2023.11
报建	第 1 版	
图例名称 / Drawing Title	三期总平面	
图例编号 / Drawing Number	JS-04	



0 10 20 50m



住宅用地经济技术指标表

项目	数值	单位
用地面积	48643.08	m ²
总建筑面积	148033.316	m ²
计容建筑面积	121564.806	m ²
其中		
住宅	116522.876	m ²
商业	2324.08	m ²
物业服务与服务中心	217.55	m ²
社区卫生服务站	257.21	m ²
社区老人日间照料	270.14	m ²
托儿所	615.77	m ²
警务室	36.5	m ²
社区党员服务中心	101.03	m ²
消防室兼监控室	51.54	m ²
便利店	100	m ²
邮件快递设施	5	m ²
配电房	1006.11	m ²
地面设备房	57	m ²
其中		
不计容建筑面积	26438.51	m ²
架空	4112.69	m ²
地下车库/地下设备房	22325.82	m ²
建筑基底面积	10132.77	m ²
绿地面积	14599.66	m ²
机动车位数	973	个
其中		
地上车位	366	个
地下车位	607	个
住宅户数	1070	户
非机动车位数	1070	个
商业占总计容面积比	1.91%	
容积率	2.499	
建筑密度	20.83%	
绿地率	30.01%	
儿童、老人活动场地	518.58	m ²
室外健身器械场地	485	m ²
生活垃圾收集点	16	m ²
最大建筑高度	53.99	m

三期建设指标表（3#、4#、5#、6#、7#及地下室）

项目	数值	单位
用地面积	19392.38	m ²
总建筑面积	61376.5	m ²
计容建筑面积	44805.18	m ²
其中		
住宅	43605.06	m ²
社区卫生服务站	257.21	m ²
社区老人日间照料	270.14	m ²
托儿所	615.77	m ²
地面设备房	57	m ²
其中		
不计容建筑面积	16571.32	m ²
架空	1345.5	m ²
地下车库/地下设备房	15225.82	m ²
建筑基底面积	3066.12	m ²
机动车位数	557	个
其中		
地上车位	70	个
地下车位	487	个
住宅户数	368	户
非机动车位数	368	个
容积率	2.310	
建筑密度	15.81%	

三期总平面图

图 例

	规划建筑		1F 建筑层数
	出入口		X=2520253.805 Y=381327.361 控制点坐标
	尺寸标注		13.20 室内标高
	12.60 室外标高		0.30% 坡度、坡向及坡长
	地下车库界线		建筑控制线
	用地红线		