

附件 1

螺河（陆丰市段）饮用水水源保护区调整方案
(征求意见稿)

汕尾市生态环境局陆丰分局

2024 年 10 月

螺河（陆丰市段）饮用水水源保护区调整方案

序号	调整类型	所在地	保护区名称	保护区级别	调整前保护区范围			调整后保护区范围		变化说明	调整(划定)理由	备注
					水域	陆域	批准时间	水域	陆域			
1	调整	陆丰市	螺河（陆丰市段）饮用水水源保护区	一级保护区	螺河茫洋水闸起至上游4000米河段的水域。	相应一级保护区水域边界至堤坝迎水坡脚线。	粤府函〔2019〕271号	陆城水厂取水口上游2000m至河西水厂取水口下游100m河段的水域。	相应的一级保护区水域向两侧纵深50m,不超过河堤迎水侧路肩的陆域。	优化调整一级、二级保护区。	依据技术指引陆域范围地形条件分析,以取水口及河堤岸线分水岭划分保护区	面积减少1.373km ²
				二级保护区	螺河茫洋水闸上游4000米处至大安镇南安大桥下水坝河段的水域。	相应一、二级保护区水域边界向陆纵深500米的陆域(一级保护区陆域除外)。		陆城水厂取水口上游2000m处至大安镇南安大桥下水坝河段的水域。	相应一、二级保护区水域边界向陆纵深500米,螺河东岸陆域纵深不超过河堤路迎水侧路肩的陆域(一级保护区陆域除外)			面积减少2.415km ²

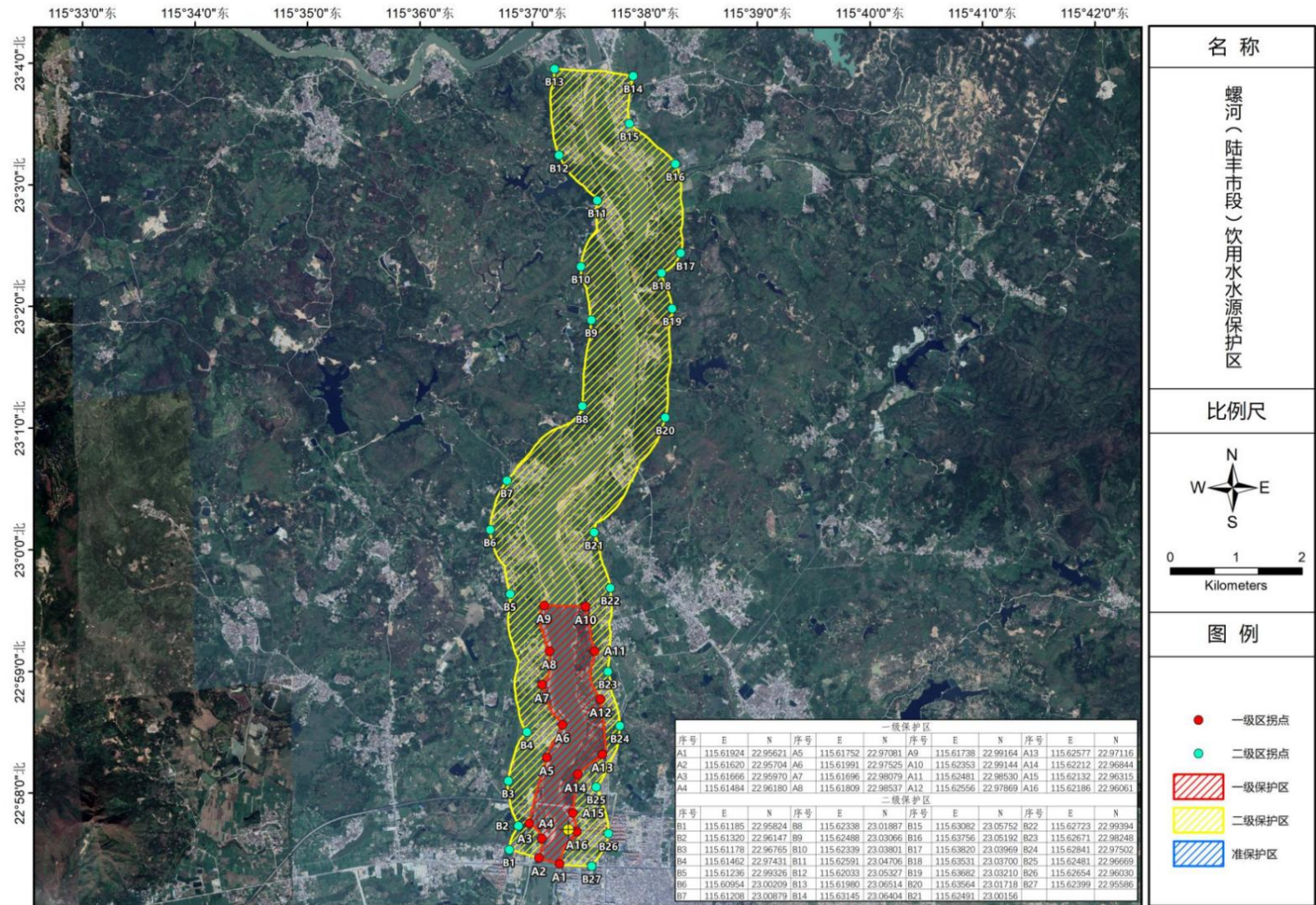


图 1 调整前螺河（陆丰市段）饮用水水源保护区范围示意图

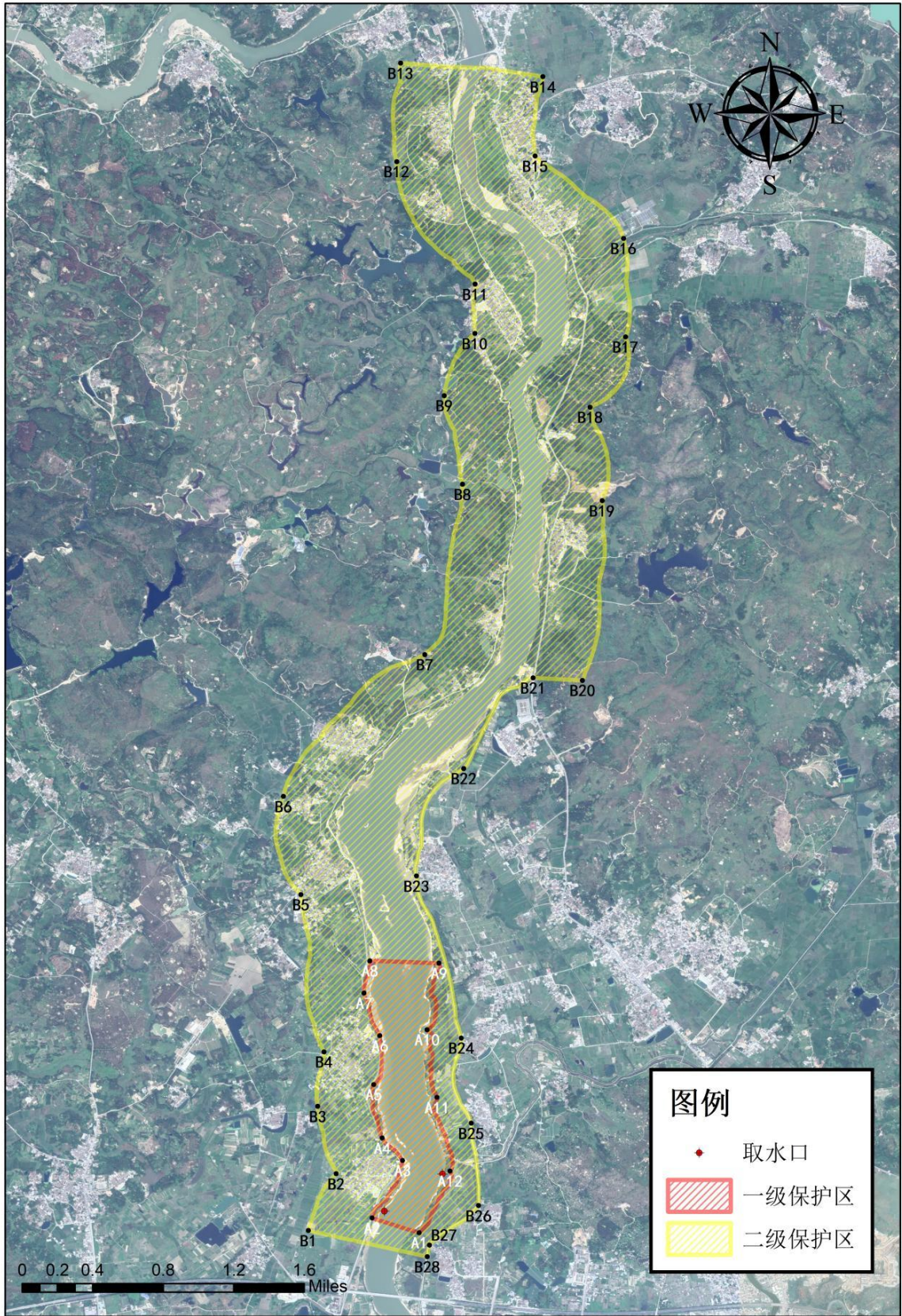


图 2 优化调整后螺河（陆丰市段）饮用水水源保护区范围示意图

螺河（陆丰市段）饮用水水源保护区主要拐点坐标

一级保护区											
序号	E	N	序号	E	N	序号	E	N			
A1	115.62100	22.96940	A5	115.61800	22.98150	A9	115.62300	22.99140			
A2	115.61700	22.97060	A6	115.61800	22.98550	A10	115.62200	22.98600			
A3	115.62000	22.97530	A7	115.61700	22.98900	A11	115.62300	22.98050			
A4	115.61800	22.97710	A8	115.61700	22.99160	A12	115.62400	22.97440			
二级保护区											
序号	E	N	序号	E	N	序号	E	N	序号	E	N
B1	115.61200	22.96960	B8	115.62500	23.03070	B15	115.63100	23.05750	B22	115.62500	23.00740
B2	115.61500	22.97420	B9	115.62300	23.03790	B16	115.63800	23.05080	B23	115.62100	22.99860
B3	115.61300	22.97970	B10	115.62600	23.04300	B17	115.63800	23.04270	B24	115.62500	22.98530
B4	115.61400	22.98420	B11	115.62600	23.04700	B18	115.63500	23.03700	B25	115.62600	22.97840
B5	115.61200	22.99710	B12	115.61900	23.05710	B19	115.63600	23.02930	B26	115.62600	22.97160
B6	115.61000	23.00510	B13	115.62000	23.06510	B20	115.63500	23.01460	B27	115.62200	22.96840
B7	115.62200	23.01670	B14	115.63100	23.06400	B21	115.63100	23.01480	B28	115.62200	22.96740
<p>其中，拐点 A1-A2-A3-A4-A5-A6-A7-A8-A9-A10-A11-A12 所包络的区域为一级保护区； B1-B2-B3-B4-B5-B6-B7-B8-B9-B10-B11-B12-B13-B14-B15-B16-B17-B18-B19-B20-B21-B22-B23-B24-B25-B26-B27-B28 与一级保护区之间所包络的区域为二级保护区。</p>											